

Projekt	Seite
Wohn- und Geschäftshaus Ebersbach/Fis	2
Reihenhausanlage Waiblingen	2
Einfamilienwohnhaus Hirschfelden	3
6 Wohn- und Geschäftshäuser Korntal – Münchingen	4
Wohn- und Geschäftshaus Bühlertann	5
Mehrfamilienhaus in Schwäbisch Hall	6
Einfamilienwohnhaus in Vellberg	7
Diverse Ein- / Doppel- und Reihenhäuser	8
Einfamilienwohnhaus Kressberg	9
Wohnanlage in Schwäbisch Hall	10
Erweiterung Einfamilienwohnhaus in Schwäbisch Hall	11
Umbau Schulgebäude in Mehrfamilienwohnhaus	12
Einfamilienwohnhaus in Vellberg	13
Betreutes Wohnen in Ilshofen	14
Garagenanbau mit Wintergarten in Vellberg	15
Wohnungskomplettsanierung in Großaltdorf	16
Einfamilienwohnhaus in Michelbach/Bilz	17
Komplettsanierung Doppelhaushälfte in Schwäbisch Hall	18
Einfamilienwohnhaus in Schwäbisch Hall	19
Erweiterung Doppelhaushälfte in Vellberg	20
Neubau eines Doppelhauses in Westernach	21
Neubau eines Einfamilienwohnhauses in Hessental	22
Komplettsanierung eines Einfamilienwohnhauses	23

Wohn- und Geschäftshaus

Bauort:

Ebersbach/Fils

Baujahr:

1996

Beschreibung:

Objekt mit 40 Wohnungen, 5 Büro- und 5 Ladeneinheiten auf einer Tiefgarage erstellt.

Leistungsumfang:

Projektleitung und Arbeitsvorbereitung für Generalunternehmer



Reihenhausanlage

Bauort:

Waiblingen

Baujahr:

1997 - 1998

Beschreibung:

2 x 3 Reihenhäuser und 2 Doppelhäuser

Leistungsumfang:

Projektleitung und Arbeitsvorbereitung für Generalunternehmer

Einfamilienwohnhaus

Bauort:

Hirschfelden

Baujahr:

1998

Beschreibung:

Freistehendes Einfamilienhaus

Leistungsumfang:

Projektleitung und Arbeitsvorbereitung für Generalunternehmer

6 Wohn- und Geschäftshäuser

Bauort:

Korntal - Münchingen

Baujahr:

2000

Beschreibung:

Objekt mit 44 Wohneinheiten und 8 Gewerbeeinheiten auf einer Tiefgarage erstellt.

Leistungsumfang:

Projektleitung für Generalunternehmer



Wohn- und Geschäftshaus

Bauort:

Bühlertann

Baujahr:

2003 - 2004

Beschreibung:

Neubau eines Wohn- und Geschäftshauses mit insgesamt 5 Wohnungen und einer Gewerbeeinheit genutzt als Bankfiliale.

Objekt wurde in einer Baulücke im Ortskern erstellt.

Leistungsumfang:

Projektleitung für Bauträger

Mehrfamilienwohnhaus

Bauort:

Schwäbisch Hall

Baujahr:

2003 - 2004

Beschreibung:

Neubau eines Mehrfamilienwohnhauses mit insgesamt 6 Wohneinheiten.

Leistungsumfang:

Projektleitung für Bauträger

Einfamilienwohnhaus mit Garage und Carport

Bauort:

Vellberg

Baujahr:

2004

Beschreibung:

Neubau eines Einfamilienwohnhauses mit Garage und Carport

Leistungsumfang:

Planung, Arbeitsvorbereitung und Projektleitung

Einfamilien-, Doppel- und Reihenhaus

Bauort:

Landkreis Schwäbisch Hall

Baujahr:

2003 - 2007

Beschreibung:

In der Zeit von 2003 bis 2007 wurden insgesamt 20 Einfamilienwohnhäuser, 7 Doppelhäuser und eine Reihenanlage mit 3 Häusern erstellt.

Leistungsumfang:

Projektleitung für Bauträger

Neubau Einfamilienwohnhaus

Bauort:

Kressberg

Baujahr:

2005

Beschreibung:

Neubau eines hochwertigen, modernen Einfamilienwohnhauses mit Einliegerwohnung und Doppelgarage auf 2 Vollgeschossen. Das Gebäude steht auf einem Grundstück mit ca. 3.000 m² geneigter Fläche.

Leistungsumfang:

komplette Arbeitsvorbereitung und Projektleitung

Neubau Wohnanlage

Bauort:

Schwäbisch Hall

Baujahr:

2005 - 2006

Beschreibung:

Abbruch eines Wohngebäudes und Neubau einer Wohnanlage bestehend aus einem Mehrfamilienwohnhaus mit 9 Wohneinheiten und einer Reihenhausanlage mit 3 Reihenhäusern und einer Tiefgaragenanlage.

Leistungsumfang:

Projektleitung für Bauträger

Erweiterung Einfamilienwohnhaus

Bauort:

Schwäbisch Hall

Baujahr:

2006

Beschreibung:

Anbau eines 5 x 6 m großen Anbaus voll unterkellert, als Wohnbereich mit großer aufgeständerter Holzterrasse

Leistungsumfang:

Komplette Planung, Arbeitsvorbereitung und Projektleitung

Umbau Schulgebäude in ein Mehrfamilienhaus

Bauort:

Rosengarten

Baujahr:

2006 - 2007

Beschreibung:

Umbau eines alten Schulgebäudes in ein Mehrfamilienwohnhaus mit insgesamt 4 Wohneinheiten.

Leistungsumfang:

komplette Arbeitsvorbereitung und Projektleitung

Einfamilienwohnhaus mit Doppelgarage

Bauort:

Vellberg

Baujahr:

2005 – 2006

Beschreibung:

Neubau eines Einfamilienwohnhauses mit Doppelgarage in massiver Bauweise

Leistungsumfang:

Planung, Arbeitsvorbereitung und Projektleitung

18 Wohneinheiten als betreutes Wohnen

Bauort:

Ilshofen

Baujahr:

2006

Beschreibung:

Neubau einer Wohnanlage mit 18 Wohneinheiten, die als betreutes Wohnen behindertengerecht erstellt wurden. Die Wohnanlage wurde über 3 Etagen gebaut, die jeweils über einen behindertengerechten Aufzug miteinander verbunden sind.

Leistungsumfang:

Bauleitung für Bauträger



Garagenanbau mit Wintergarten

Bauort:

Vellberg

Baujahr:

2007

Beschreibung:

Anbau einer Garage mit darüberliegendem Wintergarten als Erweiterung der Wohnfläche um ca. 25 qm

Leistungsumfang:

komplette Planung, Arbeitsvorbereitung und Projektleitung

Umbau und Sanierung Eigentumswohnung

Bauort:

Großaltdorf

Baujahr:

2008

Beschreibung:

Komplettumbau und Sanierung einer Eigentumswohnung in einem Wohngebäude aus dem Jahr 1956. Die komplette Sanitärtechnik wurde erneuert.

Leistungsumfang:

komplette Planung, Arbeitsvorbereitung und Projektleitung

Wohnhaus mit gehobener Ausstattung

Bauort:

Michelbach/Bilz

Baujahr:

2008 – 2009

Beschreibung:

Abbruch eines bestehenden Einfamilienwohnhauses und anschließendem Neubau eines Einfamilienwohnhauses mit Doppelgarage in gehobener Ausstattung. Das Gebäude wird als KfW-60-Haus erstellt und mittels regenerativen Energien (Luft – Wasser – Wärmepumpe) beheizt.

Leistungsumfang:

Generalplanung



vorher



nachher

Komplettsanierung Doppelhaushälfte

Bauort:

Schwäbisch Hall

Baujahr:

2009

Beschreibung:

Komplettsanierung einer Doppelhaushälfte aus dem Jahr 1928 indem die bestehende enge Raumaufteilung in eine lichtdurchflutete Wohnfläche im Erdgeschoss, ein komplett neues Badezimmer mit begehbare Dusche im Dachgeschoss umgestaltet wurde.

Leistungsumfang:

komplette Planung, Arbeitsvorbereitung und Projektleitung

Einfamilienwohnhaus im Innenstadtbereich

Bauort:

Schwäbisch Hall

Baujahr:

2010 - 2011

Beschreibung:

Teilabbruch eines bestehenden Wohngebäudes aus dem Jahr 1854 und anschließender Sanierung und Wiederaufbau in Holzständerbauweise als KfW 100 – Haus nach KfW - Standards

Leistungsumfang:

Generalplanung und Energieberatung



vorher



Erweiterung einer Doppelhaushälfte

Bauort:

Vellberg

Baujahr:

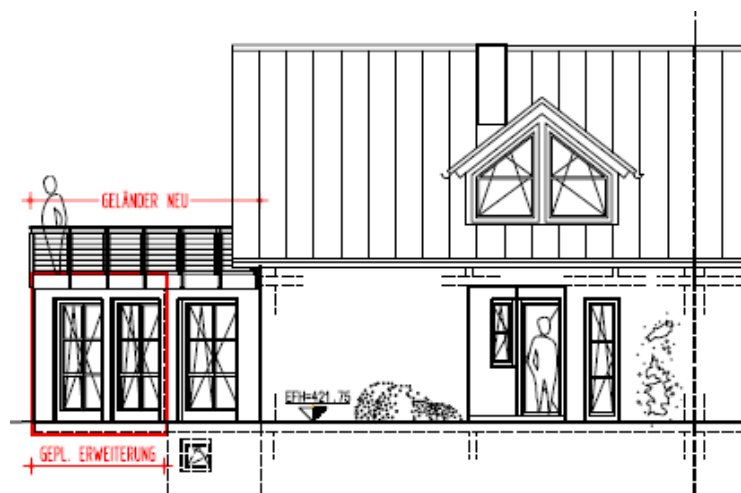
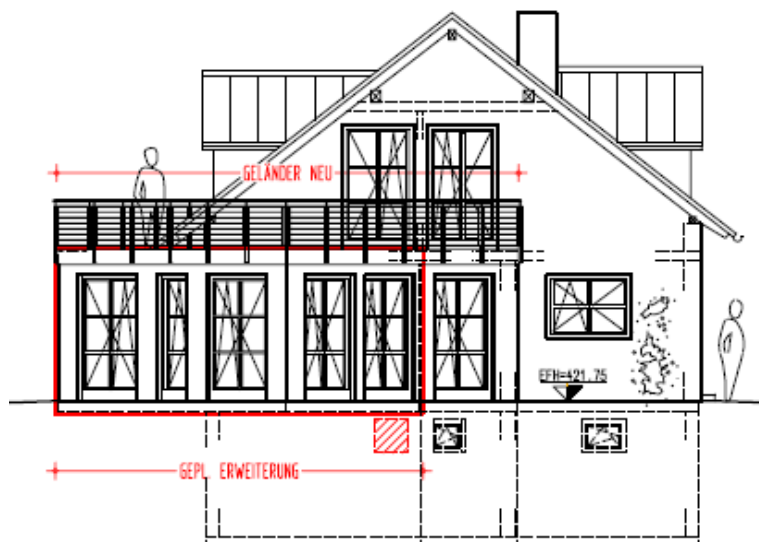
2010

Beschreibung:

Erweiterung der Erdgeschosswohnfläche und eines Dachterrassenbereiches

Leistungsumfang:

Generalplanung



Neubau eines Doppelhauses mit Doppelgarage

Bauort:

Westernach

Baujahr:

2011 - 2012

Beschreibung:

Neubau eines Doppelhauses mit integrierter Doppelgarage. Das Gebäude ist im KfW 55 – Standardgeplant und hergestellt, ausgestattet mit einer kontrollierten Wohnraum – Be- und Entlüftungsanlage mit Feuchterückgewinnung, Geothermie mit Fußbodenheizung und einer hochwertigen Innenausstattung.

Leistungsumfang:

Generalplanung



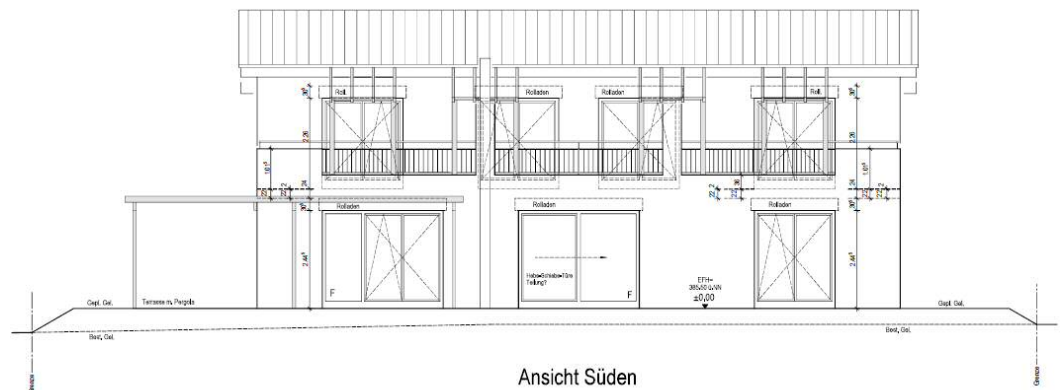
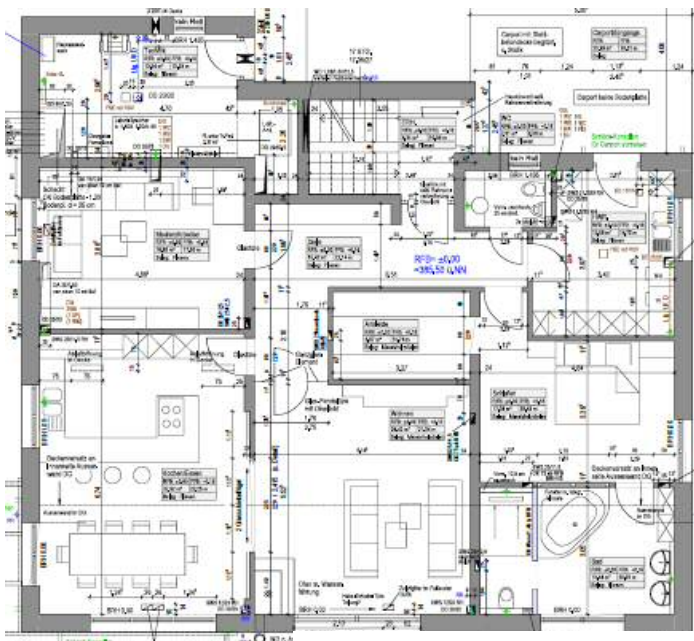
Neubau eines Einfamilienhauses mit Einliegerwohnung

Bauort:
Hessental

Baujahr:
2011 - 2012

Beschreibung:
Neubau eines Einfamilienhauses mit Einliegerwohnung im Dachgeschoss. Das Gebäude ist im KfW 55 – Standard geplant und hergestellt, ausgestattet mit einer kontrollierten Wohnraum – Be- und Entlüftungsanlage mit Feuchterückgewinnung, Nahwärmeanschluss mit Fußbodenheizung und einer hochwertigen Innenausstattung.

Leistungsumfang:
Generalplanung



Umbau und Komplettisanierung eines Einfamilienwohnhauses mit Einliegerwohnung

Bauort:

Schwäbisch Hall - Tüngental

Baujahr:

2011 - 2012

Beschreibung:

Umbau und Komplettisanierung eines Einfamilienwohnhauses mit Einliegerwohnung. Das Gebäude wird im KfW 70 – Standard energetisch saniert und komplett behindertengerecht umgebaut. Es erhält eine Aufzugsanlage über 3 Etagen, eine kontrollierte Wohnraum – Be- und Entlüftungsanlage mit Feuchterückgewinnung, Luftwärmepumpe mit Fußbodenheizung und einer hochwertigen Innenausstattung.

Leistungsumfang:

Generalplanung



vorher